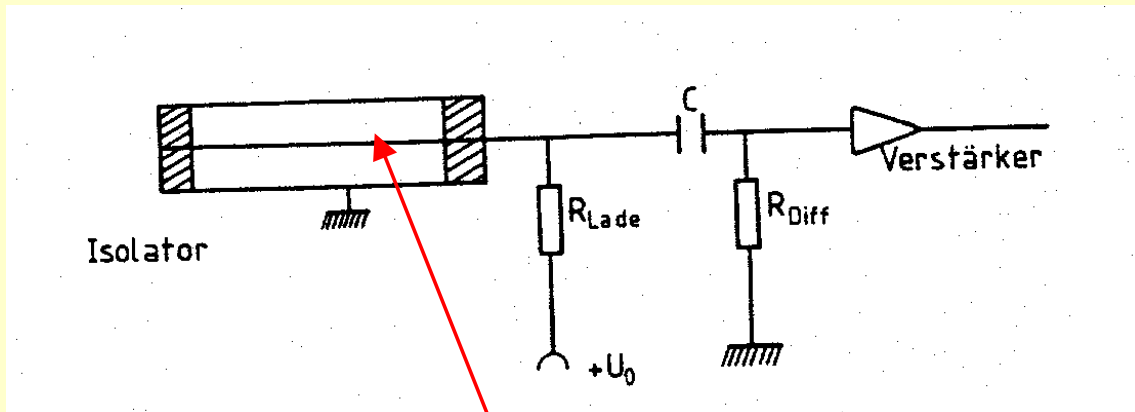


Geiger - Müller Zählrohr



Meßgerät zur Erfassung einzelner ionisierender Teilchen.

Diese erzeugen in einem gasgefüllten Gefäß durch Stoß-Ionsation Ionenlawinen, die als Entladungsstöße messbar sind. Die Gasverstärkung beträgt bis zu 10^7 , d.h. jedes primär erzeugte Elektron kann eine Lawine aus mehr als 1 Million Elektronen auslösen. Der Detektor wird vor allem zur Dosismessung radioaktiver Strahlung eingesetzt.